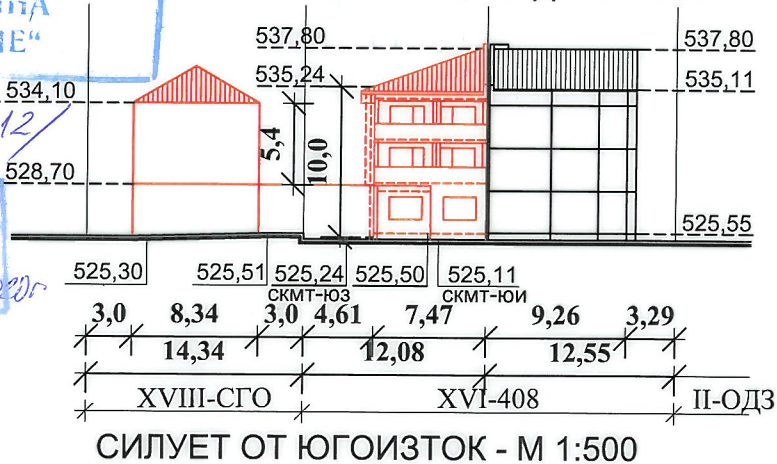
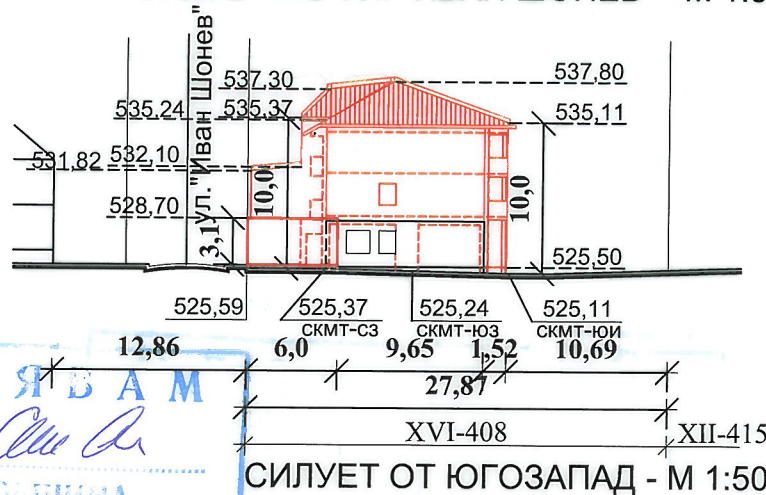
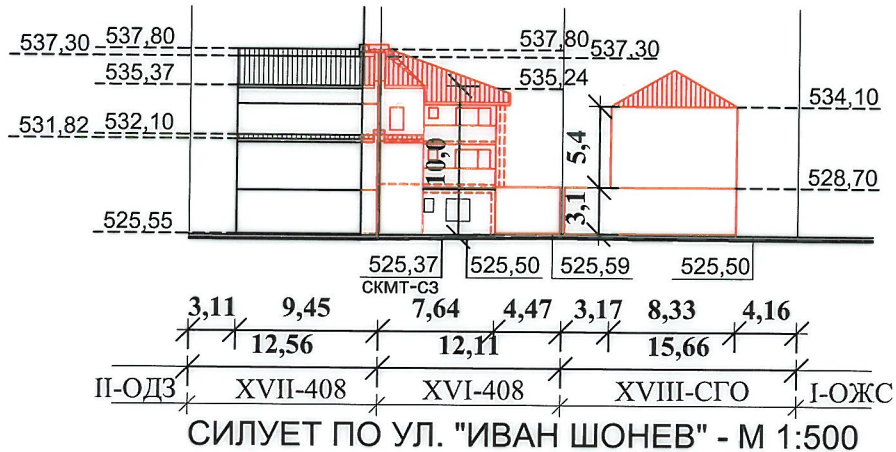


**РАБОТЕН УСТРОЙСТВЕН ПЛАН (РУП)**  
 за УПИ XVI-408 и УПИ XVII-408,  
 ПИ с ид. от КККР 68134.612.1412 и 68134.612.1413,  
 кв. 274, м. "Суша река - к-с Ботевградско шосе - център",  
 СО - Район "Подуяне", гр. София



**ОДОБРЯВАМ**  
 Гл. архитект: *Оле Д.*  
 СОФИЯ НА ОБЩИНА  
 РАЙОН "ПОДУЯНЕ"

ЗАПОВЕД № РПД 20-РА 50-12/  
 28.07.2020г

ЗА ГЛ. АРХ. /арх. Ватерс/  
 ГЛ. ЕКСПЕРТ /арх. Асладян/  
 Заповед за заместване  
 РПД 20-РА 15-712/15.05.2020г

**ПЪЛНА ПРОЕКТАНТСКА ПРАВОСПОСОБНОСТ**  
 арх. ДОБРИНКА Д.  
 ПОЛИХРОНОВА-ДУМИТРОВА  
 Рег. № 00775  
 2020г. подпис: *Д*

ОБЕКТ:	РАБОТЕН УСТРОЙСТВЕН ПЛАН (РУП) за УПИ XVI-408 и УПИ XVII-408, ПИ с идентификатори от КККР 68134.612.1412 и 68134.612.1413, кв. 274, м. "Суша река-к-с Ботевградско шосе-център", СО - Район "Подуяне", гр. София	
Възложители:	Илия Ив. Иванов Петя Ив. Иванова	Юлиян В. Иванов Иван В. Иванов Цветана Ст. Иванова
ЧЕРТЕЖ:	Силуети	М 1:500
ПРОЕКТАНТ:	арх. Д. Полихронова	05, 2020г.